

obscuras avec les premiers articles plus ou moins testacés. Prothorax mat, court et large, dilaté-arrondi en avant, sinué sur les côtés, densément ponctué. Écusson assez large. Élytres courts et larges, subarrondis au sommet, fortement ponctués, un peu brillants, marqués d'une impression scutellaire. Pattes grêles et testacées.

Longueur : 2 millim. 5 à 2 millim. 8. Guyane Française : Camopi et Ouanary (F. Geay, 1900).

Sans doute voisin de *trapensis* Champ. Rappelle par sa forme *oceanicus* Laf., mais plus trapu et d'ailleurs tout autre par la coloration.

NOTA. — Les *Macratrìa Decorsei*, *Formicomus* v. *anguliceps* et *Potteri*, *Anthicus guyanensis* figurent aussi dans ma collection.

---

ENUMERATIO SCOLYTIDARUM E SIKKIM ET JAPAN NATARUM MUSEI HISTORICO-NATURALIS PARIORIUM, QUAS DOMINUS J. HARMAND ANNIS 1890 ET 1901 COLLEGIT DESCRIPTIONIBUS SPECIERUM NOVARUM ADJECTIS AUCTORE D<sup>r</sup> MAX HAGEDORN, HAMBURGENSEI.

*HYLESINUS LATICOLLIS* Blandford, *Transact. ent. soc. London*, 1894, part. 1. 1 specimen. — Patria : Yeso.

*POLYGRAPHUS OBLONGUS* Blandford, *l. c.*, 1 specimen. — Patria : Nippon moyen.

— *PROXIMUS* Bldfd, 2 specimina. — Patria : Nippon moyen.

*IPS* (*TOMICUS*) *CEMBRAE* Heer, *Obs. ent.*, 1836. 2 specimina. — Patria : Nippon moyen.

*LEPICERUS ASPERICOLLIS* Eichhoff, *Ratio tomicinorum*. 33 specimina. — Patria : Dardjiling, 1879.

*XYLEBORUS LEWISII* Bldfd, *l. c.* 1 specimen. — Nippon moyen.

— *PRAEVIUS* Bldfd, *l. c.* 1 specimen. — Patria : Nippon moyen.

*Xyleborus hirtus* nov. sp., 1 specimen. — Dardjiling.

— *geminatus* nov. sp., 1 specimen. — Dardjiling.

*SCOLYTOPLATYPUS TYCON* Blandford, *Transact. ent. soc. London*, 1893. 3 ♂. — Nippon moyen.

— *SHOGUN* Bldfd, *l. c.* 1 ♀. — Nippon moyen.

— *MIKADO* Bldfd, *l. c.* 1 ♂, 1 ♀. — Nippon moyen.

— *RAJA* Bldfd, *l. c.* 1 ♂, 3 ♀. — Dardjiling.

*Scolytoplatypus pubescens* nov. sp. 5 ♀. — Dardjiling.

— *minimus* nov. sp. 1 ♀. — Dardjiling.

— *muticus* nov. sp. 1 ♂, 2 ♀. — Nippon moyen.

In collectione Scolytidarum, quam Museum historico naturali, cui gratiasquam maximas ago, benevole necum communicavit, complures existunt species, quae, nisi fallor, nondum descriptae sunt: duae generis *Xylebori*, tres *Scolytoplatypi* Schauff. Hujus generis adhuc novem species cognitae sunt, quarum primam, *Sc. permirum* 1891 publicavit dominus C. Schauffuss Misniensis, octo ceteras, *Sc. tycon*, *shogun*, *daimio*, *siomio*, *mikado*, *raja*, *brahma*, *eutomoidem*, dominus Walter F. H. Blandford Londiniensis.

Specierum adhuc descriptarum subsequentes in collectione Parisiensi: *tycon* 3 ♂, *shogun* 1 ♀, *raja* 1 ♂, 3 ♀, *mikado* 1 ♂, 1 ♀; restant novem individua, quae ad novas species pertinere videntur.

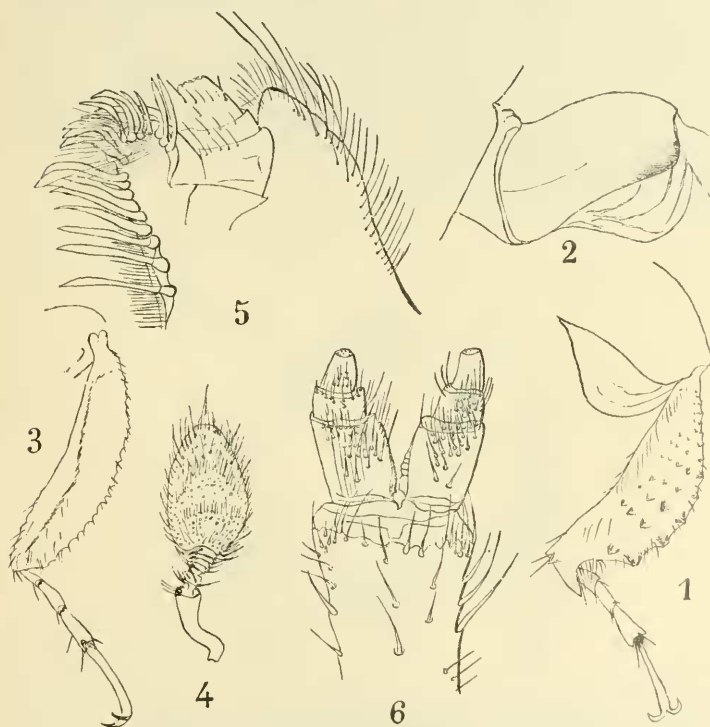


Fig. 1-6. — *Scolytoplatypus pubescens* Hagedorn.

***Scolytoplatypus pubescens* nov. sp.**

*Femina*: oblonga, cylindrica, nitida, glabra, ferruginea, vel castanea vel nigropicea, pedibus anterioribus et antennarum funiculis obscurioribus, clava magna rotundato-elongata pilis erectis conspersa pedibusque mediis et posticis ferrugineotestaceis; capite globoso, fronte prope os crista triangulari transversa et linea media

longitudinali impressa ad verticem ascendente notata; prothorace quadrato subtiliter punctulato, parvissime pubescenti, in disco poro magno rotundo, lateribus sinuatis, angulis anticis rotundatis, posticis productis, basi truncata; mesonoto prothorace non oblecto et linea mediana longitudinali plus minusve impressa in duas partes adaequales diviso; scutello parvo triangulari fere verticali; elytris irregulariter punctatis, declivitate profunde striatis, interstitiis rugosis, pilis ferrugineis brevibus dense oblectis, interstitio primo elevato.

Mas : latet.

Long., 4 millimetra. — Patria : Dardjiling, 5 ♀.

Individua quinque perscrutata variant in omnibus gradibus ejusdem coloris inter nigro-piceum, castaneum, brunneo-ferrugineum : immatura sunt pallidiora, matura obscuriora. Insignis est pubescentia declivitatis, quae magnopere differt a reliquo corpore glabro et nitido, sicut cum sculptura frontis notas praebet speciei. Clava antennarum longo-ovalis, densius et longius pilosa est, numerosis foveis pellucetibus superficie oblecta. Clavarum forma et prothoracis basis truncata in medio non producta apte conveniunt cum subgenere *Spongocerus* Blandford, ubi nostra species locum suum post *sionio* Bldfd. recte habeat.

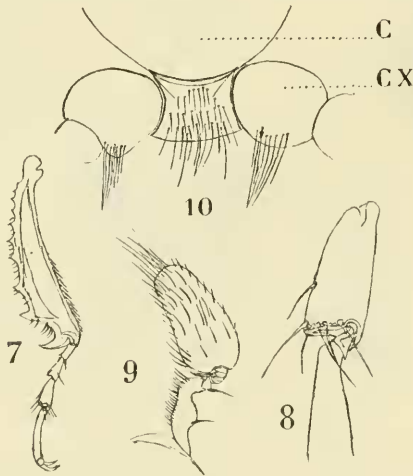


Fig. 7-10. — *Scolytoplatypus muticus* Hagedorn.

C. Caput. — CX. Coxa anterior.

***Scolytoplatypus muticus* nov. sp.**

Elongatus cylindricus nitidus nigro-piceus, antennis, pedibus elytris in mare totis, in femina ad basin ferrugineo-testaceis; fronte in mare excavata, opaca, pilis fulvis ciliatis circumdata, in femina nitida, convexa, subtiliter dense punctata, linea media longitudinali notata; clava antennarum ovali, in mare elongata et

ciliis longioribus oblecta; prothorace quadrato, apice in mare sinuato, in femina truncato, lateribus sinuatis, angulis anterioribus rotundatis, posterioribus productis, disco antice fortius, — fere ruguloso in mare, — postice subtiliter punctato et singulis pilis brevibus ornato. Mesonoto et scutello ut in priore. Elytris irregulariter punctatis, in declivitate profunde striatis, interstitiis elevatis, 1° et 3° fortius, ceteris minus tuberculatis, truncatura in mare plana et fere verticali, in femina convexa. Coxis anterioribus fasciculo pilorum longorum fulvorum ornatis.

Long., 3 millimetra. — Patria : Nippon, 1 ♂, 2 ♀.

Elytra maris fere tota fulva et nitida, a declivitate fere plana circulari et verticali propter opacitatem facile distinguenda. Femina altera dimidio anteriore, altera plaga parvula basali elytrorum fulva, reliquum corpus nitidum et nigrum. Statura gracilior omnibus aliis speciebus generis *xyloterum* genus in memoriam revocat. Diversitatem sexus ex notis exteris quoque cognoscere possumus : feminae poro rotundo in disco prothoracis ornatae, individuum unicum masculinum processu prosterni fere quadrato, inter validas coxas inmisso angulis anterioribus paullo productis notatum, qualis figura formae prosterni a domino Blandford in *Scolytoplatypus shogun* descriptae similis et affinis esse videtur; foramen autem prosterni in *shogun* a Blandford commemoratum in meo exemplo videre non potui. Attinet ad subgenus *Spongocerus* Blandford et locum suum post *pubescentem* mihi habeat.

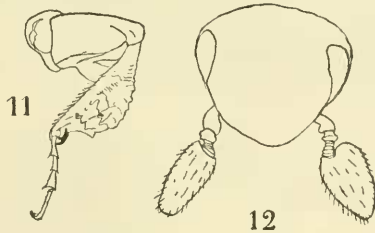


Fig. 11-12. — *Scolytoplatypus minimus* Hagedorn.

#### ***Scolytoplatypus minimus* nov. sp.**

Elongatus cylindricus, ferrugineo-testaceus, subopacus, pedibus antennisque flavis; capite subtiliter reticulato, oculis oblongis nigris integris; clava antennarum subacuminata; prothorace latitudine longiore angulis posticis vix productis, basi bisinuata, in medio producta, in disco obscuriore linea mediana subelevata a poro rotundo incipiente usque ad basin fere producta; mesonoto et scutello ut in prioribus. Elytris prothorace paullo longioribus, apicem versus declivibus, striis subsulcatis uniseriatim punctatis, interstitio primo etiam in declivitate usque ad apicem descendente, ceteris ad declivitatem productis abhinc oblitteratis, truncatura ipsa opaca irregulariter punctata.

Long., 2 millimetra. — Patria : Dardjiling, 1 ♀.

Minimus mihi notus generis, atinet propter clavam subacuminatam, prothoracis basin medio productam et sculpturam elytrorum ad subgenus *taeniocerus* Bldfd.; habeat locum suum juxta *S. raja* Bldfd. Color pallidus, qui in disco solum prothoracis obscurior brunneus est, in immaturitate exempli unici causam habere videtur.

**Xyleborus hirtus** nov. sp.

Breviter cylindricus brunneus subnitidus toto corpore longis pilis pallidis ciliatus, antennis et pedibus vix dilutioribus; capite convexo, crebre rugulose punctato linea media longitudinali subelevata; prothorace magno fere globoso, latitudine medii paullo breviori, basi recte truncato, angulis posticis rotundatis, lateribus et apice arcu subaequali fortiter rotundato, supra valde convexo, ad medium discum gibboso, anterius fortius tuberculato-scabrato, posterius subtiliter punctulato. Scutello postice rotundato, nigro, nitido, laevi. Elytris subconvexis, thorace sesqui longioribus, subtiliter striato-punctatis, interstitiis planis; irregulariter punctatis, declivitate fere in medio elytrorum sensim incipiente, punctato-striata, interstitiis omnibus subtiliter, 1°, 3° et 5° fortius granulatis iisque subelevatis.

Long., 4 millimetra. Lat., 2 millimetra. — Patria : Dardjiling, 1 ♀.

**Xyleborus geminatus** nov. sp.

Oblongo cylindricus, nigro piceus nitidus, sparsius longius pilosus, antennis tibiis tarsisque ferrugineis, thorace magno subgloboso; elytris punctato striatis, interstitiis planis uniseriatim subtiliter punctatis, apice truncato retuso punctato-striato, interstitiis latis planis obsolete punctatis, 1°, 2°, 3° in summa declivitate spinulis binis longiore anteriore minore posteriore ornatis.

Long., 3 millimetra. — Patria : Dardjiling, 1 ♀.

INDEX ET EXPLICATIO IMAGINUM.

Figurae 1 et 2 : *Scolytoplatypus pubescens* mihi : femur, tibia et tarsi anteriores, ♀.

Figura 3	} <i>Scolytoplatypus pubescens</i> mihi.	} pes medius, ♀.			
Figura 4			} antenna, ♀.		
Figura 5				} maxilla dextra, ♀.	
Figura 6					} palpi labiales, ♀.
Figura 7	} <i>Scolytoplatypus muticus</i> mihi.				
Figura 8		} tibia et tarsus anterior, ♂.			
Figura 9			} articulus 4 tarsi anterioris, ♂.		
Figura 10				} antenna, ♂.	
Figura 11					} processus prosterni, ♂.
Figura 12					
Figura 13	} antennae, ♀.				
		} <i>minimus</i> mihi. . . . .			